

LEBENDIGE DÄCHER

BOTT Seit 1948 ©



**Erhöhen die Biodiversität, kühlen und schützen die Dachabdichtung.
Vorkultivierte Dachbegrünungen sind schnell und einfach aufgebracht.**



20-25 kg/m²

Sehr extremer Leichtaufbau

Ein sehr extrem leichter extensiver Dachbegrünungs-Aufbau bestehend aus Moos-Matten, die direkt auf die Dachabdichtung aufgeklebt werden. Die Moos-Matten werden fertig vorkultiviert geliefert und haben eine Wasserspeicherkapazität bis 20 l/m². Die Entwässerung der begrünten Dachfläche erfolgt über die Moos-Matten-Oberfläche. Hinweis: eine zusätzliche mechanische Fixierung der Dachabdichtung ist erforderlich. Der Einsatz der Moos-Matten erfolgt besonders für Trapezblechdächer im Industrie- und Gewerbebau. Rollenbreite 1 m in freien Längen



30-40 kg/m²

Extremer Leichtaufbau

Ein extrem leichter extensiver Dachbegrünungs-Aufbau bestehend aus vorkultivierten Sedum-Matten mit einer Schutz- und Speichermatte. Die Verlegung erfolgt auf einer Drainmatte und wird mit Kleber fixiert. Die Entwässerung erfolgt über die Dränmatte. Hinweis: eine zusätzliche mechanische Fixierung der Dachabdichtung ist erforderlich. Der Einsatz dieser Begrünung erfolgt besonders im Industrie- und Gewerbebau. Rollenmaß: 1,20 m x 2,00 m



50-65 kg/m²

Extra Leichtaufbau

Ein extra leichter extensiver Dachbegrünungs-Aufbau bestehend aus vorkultivierten Sedum-Platten, die eine wasserspeichernde und filternde Funktion integriert haben. Dadurch, dass die Platten einfach aufgestellt werden, geht die Verlegung sehr schnell. Eine Fixierung mit Kleber wird empfohlen. Hinweis: eine zusätzliche mechanische Fixierung der Dachabdichtung ist ggf. erforderlich. Der Einsatz dieser vorkultivierten Sedum-Platten ist besonders bei temporären Objekten, Containeranlagen, Carports und wenn es schnell gehen soll. Plattenmaß: 50 x 60 x 8 - 9 cm



60-80 kg/m²

Leichtaufbau

Ein leichter extensiver Dachbegrünungs-Aufbau bestehend aus vorkultivierten Sedum-Kisten, die Filtervlies und Dränebene integriert haben. Dadurch, dass die Kisten einfach aufgestellt werden, geht die Verlegung sehr schnell. Die vorkultivierten Sedum-Kisten eignen sich besonders gut bei Containern, da sie direkt ohne zusätzliche Unterkonstruktion/Dachabdichtung, über die Sicken hinweg, aufgestellt werden können. Der Einsatz dieser vorkultivierten Sedum-Kisten ist besonders bei temporären Objekten, Containeranlagen, Carports und wenn es schnell gehen soll, ideal. Kistenmaß: 45 x 49,5 x 8,5 cm, mit Verzahnung



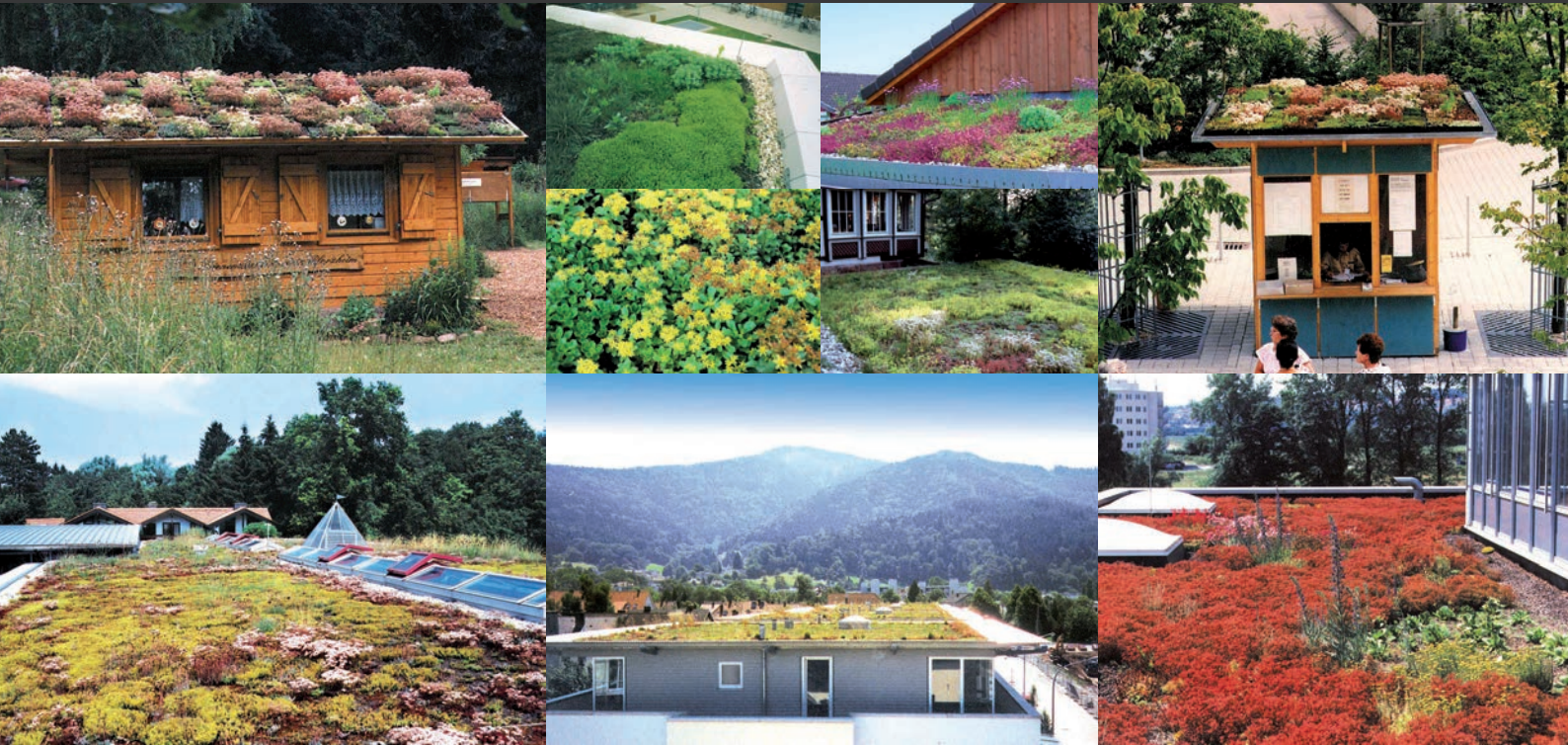
Vorteile auf einen Blick

1. vorkultivierte Sedum-Kisten, einfach aufbringen – fertig
2. sofort ein schöner, erlebbarer und grüner Sedumflor
3. eine Aufwertung der ökologisch orientierter Immobilie
4. in jeder Jahreszeit ein anderer ‚Look‘ des Grüns
5. reduziert die Jahreszeitliche Temperaturschwankungen über die Hälfte und verlängert so die Lebensdauer der Dachabdichtung
6. kühlt im Sommer und isoliert im Winter
7. hält Niederschlag zurück und reduziert Abwasserkosten
8. umweltfreundlich und hilft der Natur für ein gesundes Lebensumfeld
9. schallschluckend
10. produziert Sauerstoff und reduziert Feinstaub
11. geringer Wartungsbedarf
12. bringt Biodiversität zurück
13. hilft den Insekten
14. ist als Ausgleichsmaßnahme anerkannt

BOTT Seit 1948



© BOTT



Fachtechnik fürs Grün, Peter Bott, Birkenstraße 9, D-77815 Bühl
+49 (0)170 9211480, info@bott-gruen.de, www.bott-gruen.de

➤ **70 Jahre BOTT**